

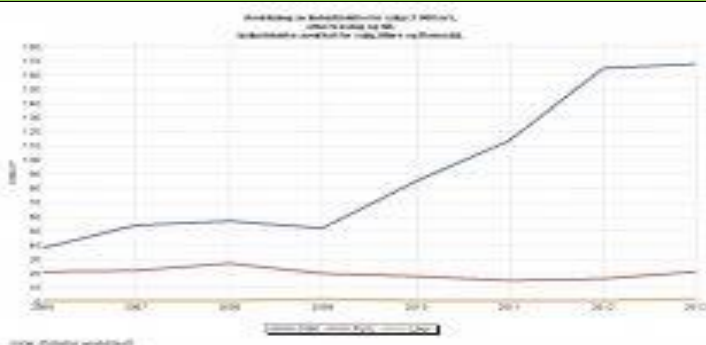
Møre og Romsdal



Nøkkeltall

Tot. skogareal	5 509 000 dekar
Produktivt skogareal	3 012 000 dekar
Antall skogeiendommer	9492 stk
Stående kubikkmasse	36 mill m ³ u.b.
Årlig tilvekst	1,0 mill m ³ u.b.
Avvirkning 2013	196 000 m ³
Planting 2013	1 714 dekar
Ungskogpleie 2013	4 174 dekar
Tot. produksjonsverdi 2011, inkl. ringvirkninger	Mill kr 1568

Avvirkning for salg, 2006-13



(Kilde SSB)

- Avvirkning 2013: 196 000 m³.
- Kurven viser trenden i avvirkningen for salg for gran (blå kurve), furu (rød) og lauv (oransje) fra 2006-2013.
- Stor økningen i hogst av ungskog. Foruroligende - medfører tapt prod.

NB! Sverige, som avvirker ca. 80-90 % av tilveksten, kan ansjueliggjøre et framtidig potensiale, forutsatt satsing.

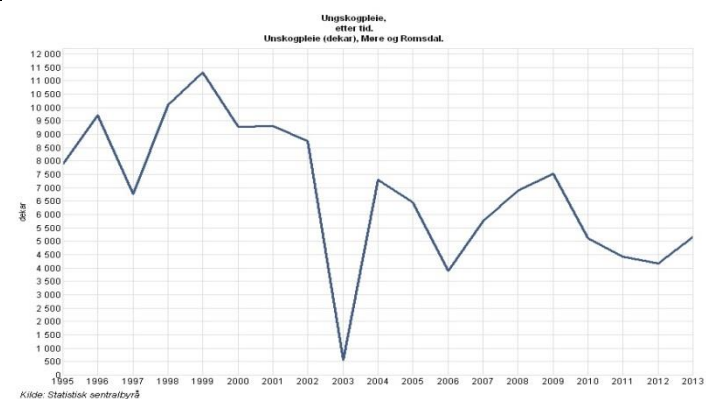
Planting, 1971-2013



(Kilde SSB)

- Planting 2013: 1874 dekar.
- Plantingen har vært sterkt fallende gjennom perioden. Kommunalisering av skogveiledning (1994) og fjerning av tilskudd (2003) kan anes i nedturskurven.
- Plantingen tatt seg litt opp når tilskuddet ble gjeninnført, men skulle forventet mer jfr. øket avvirkning.
- Antas at mye arealer blir liggende utilplantet (avskoging), jfr. Rogalands undersøkelse.

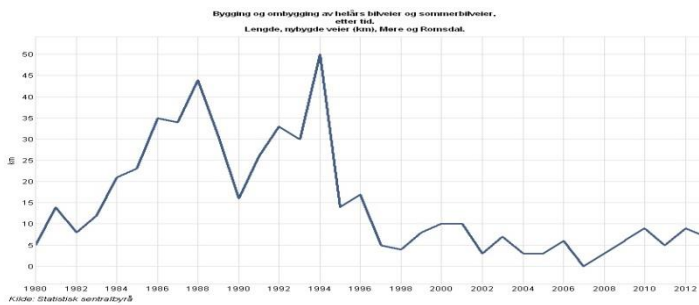
Ungskogpleie, 1995-2013



(Kilde SSB)

- Ungskogpleie 2013: 4174 dekar
- Store svingninger i perioden. Bærer preg av noe skippertak/aksjonsarbeid.
- Dramatisk effekt av tilskuddsbortfall (2003).
- Kom opp igjen, aldri opp på samme nivå etter at tilskuddet ble innført, men stabiliserte seg derimot noe mer på lavere nivå.
- Sannsynligvis et betydelig etterslep.
- NB! Norge investerer relativt sett bare 10% av svenskene i skogkultur.**

Nybygd lengde skogsbilveier 1980-2013

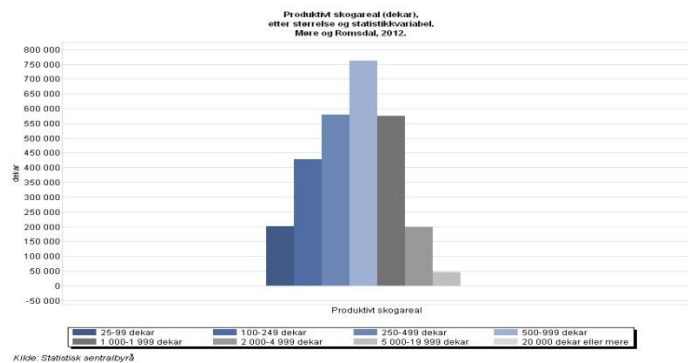


(Kilde SSB)

- Nybygd lengde i 2013: 7 km.
- God aktivitet i første del av perioden, men stabilt for lav aktivitet de siste 10-15 årene.

NB! Skogsveier er sentralnervesystemet i skognæringa.

Skogeiendomsstruktur



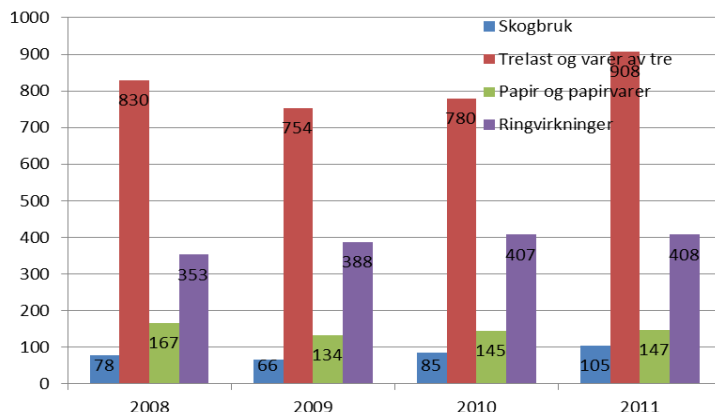
(Kilde SSB)

Arealgruppenes andel av produktivt skogareal:

dekar	dekar
25-99	201000
100-249	428000
250-499	579000
500-999	761000
1000-1999	575000
2000-4999	199000
5000-19999	97000
20000-	0

Fylkesfordelt nasjonalregnskap

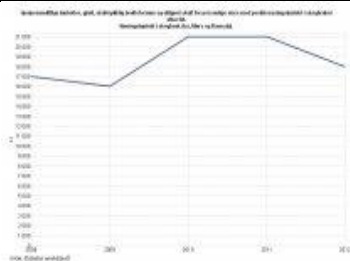
Produksjon i mill. kr i Møre og Romsdal



(Kilde: Trøndelag forskning og utvikling (TFOU))

- Målt i produksjonsverdi utgjør skog og trenæringa samlet ca. 0,8 % av alle næringer i fylket(2011)
- Trelast og trevare er en stor del av trenæringa i fylket og har økt de siste årene.
- Møbel er dessuten meget stor i Møre og Romsdal.
- Viser til TFOU Rapp. 2014:13 for mer info.

Næringsinntekt skogbruk 2008-2012



(Kilde SSB)

- Næringsinntekten fra skogbruk har en økende trend.
- Gjennomsnittlig næringsinntekt for skogeiere med positiv inntekt var kr. 18 000 i 2012, dvs. 3,6 % av all inntekt.

Veiledning

Den offentlige skogfaglige veiledningstjenesten i:

Kommunene:

Redusert fra 30 årsverk i 1987 til ca. 11,5 årsverk i 2007 og videre til ca. 10 årsverk i 2014.

Fylkesmannen:

Henholdsvis 6,6 – 5 – 4,4 årsverk.

Skognæringsnettverk

Møre og Romsdal Skognæringsforum

er både et skognæringspolitisk samarbeidsorgan for alle skogverdikjedene i fylket og likeså et organ for samarbeidet mellom skog- og trenæring og fylkespolitikere og fylkesmannen. Forumet er tilsluttet Skognæring Kyst og gjennom dette, skognæringsforumene i alle fylkene i kystskogbruket

